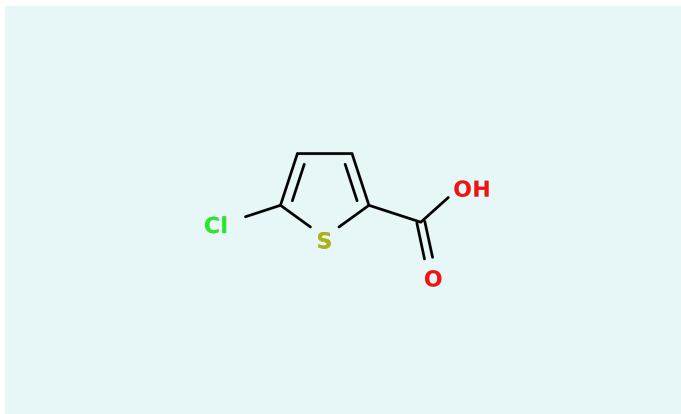


5-Chlor-2-thiophencarboxylsäure



CAS

24065-33-6

Anfrage

Beschreibung

Produktart: Building Block

Industrien: Pharma

API Anwendung: Rivaroxaban

Ihr Kontakt



Dr. Peter Markus

*Marketing & Sales / Key Account Management
Senior Director*

Midas Pharma GmbH
Rheinstr. 49
55218 Ingelheim
Deutschland
Jetzt anfragen

Disclaimer

Diese Produktliste wird Ihnen ausschließlich zu Informationszwecken zur Verfügung gestellt und stellt keinerlei Werbung, noch ein Angebot zum Kauf eines der darin gelisteten Produkte dar. Dies gilt insbesondere, sofern einzelne der hier aufgelisteten Produkte durch Patente oder anderweitige Schutzrechte geschützt sind.

Weiterhin schließt die Midas Pharma GmbH jegliche Gewähr für die Vollständigkeit und Richtigkeit dieser Produktliste aus.