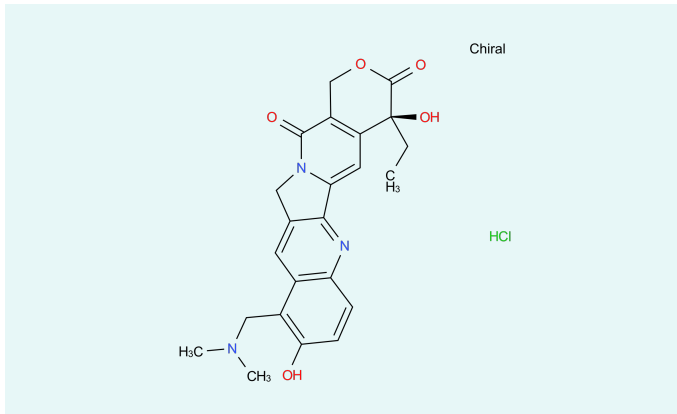


Topotecanhydrochlorid



CAS

119413-54-6

Status

Kommerziell

Anfrage

Topotecanhydrochlorid ist ein halbsynthetisches Derivat von Camptothecin aus *Camptotheca acuminata*. Es hemmt die, in Tumoren oft überaktive, DNA-Topoisomerase I. Ruhende Zellen werden nicht beeinflusst. Es ist daher ein Zytostatikum für stark exprimierende Zellen. Eingesetzt wird es bei therapierefraktären (metastasierendem) Ovarialkarzinomen und kleinzelligen Bronchialkarzinomen.

Beschreibung

Summenformel $C_{23}H_{23}N_3O_5 \cdot HCl$

Molekulargewicht 457,91 g/mol

Molekülgröße niedermolekular

Betäubungsmittel nein

Grundstoff nein

Indikationen Antineoplastische Mittel

Ihr Kontakt



Marius Hang
International Division
Director API Export

Midas Pharma GmbH
Rheinstr. 49
55218 Ingelheim
Deutschland
[Jetzt anfragen](#)

Disclaimer

Diese Produktliste wird Ihnen ausschließlich zu Informationszwecken zur Verfügung gestellt und stellt keinerlei Werbung, noch ein Angebot zum Kauf eines der darin gelisteten Produkte dar. Dies gilt insbesondere, sofern einzelne der hier aufgelisteten Produkte durch Patente oder anderweitige Schutzrechte geschützt sind.

Weiterhin schließt die Midas Pharma GmbH jegliche Gewähr für die Vollständigkeit und Richtigkeit dieser Produktliste aus.