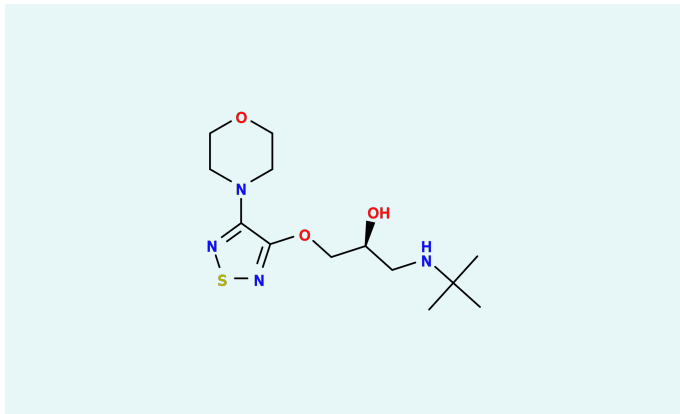


# Timolol



## CAS

26839-75-8

Anfrage

Timolol gehört zur Gruppe der Morpholin-Derivate. Der Wirkstoff senkt die Produktion des Kammerwassers im Ziliarkörper des Auges und damit den Augeninnendruck. Verwendet wird es für die Behandlung von erhöhtem Augeninnendruck und bei Offenwinkelglaukomen.

## Beschreibung

**Summenformel**  $C_{13}H_{24}N_4O_3S$

**Molekulargewicht** 316,42 g/mol

**Molekülgröße** niedermolekular

**Betäubungsmittel** nein

**Grundstoff** nein

**Indikationen** Beta-Adrenozeptorantagonisten, Ophtalmika

## Ihr Kontakt



Marius Hang  
*International Division*  
*Director API Export*

Midas Pharma GmbH  
Rheinstr. 49  
55218 Ingelheim  
Deutschland  
[Jetzt anfragen](#)

### Disclaimer

*Diese Produktliste wird Ihnen ausschließlich zu Informationszwecken zur Verfügung gestellt und stellt keinerlei Werbung, noch ein Angebot zum Kauf eines der darin gelisteten Produkte dar. Dies gilt insbesondere, sofern einzelne der hier aufgelisteten Produkte durch Patente oder anderweitige Schutzrechte geschützt sind.*

*Weiterhin schließt die Midas Pharma GmbH jegliche Gewähr für die Vollständigkeit und Richtigkeit dieser Produktliste aus.*