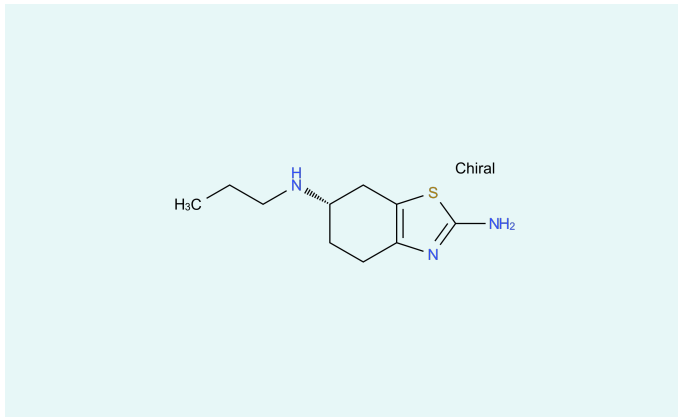


Pramipexol



CAS

104632-26-0

Status

Kommerziell

Anfrage

Pramipexol gehört zur Gruppe der Tetrahydrobenzothiazol-Derivate. Der Wirkstoff hat dopaminerge und neuroprotektive Eigenschaften. Verwendet wird es für die Behandlung von Morbus Parkinson und dem idiopathischen Restless-Leg-Syndrom.

Beschreibung

Summenformel C₁₀H₁₇N₃S

Molekulargewicht 211,33 g/mol

Molekülgröße niedermolekular

Betäubungsmittel nein

Grundstoff nein

Indikationen Antiparkinsonmittel

Ihr Kontakt



Marius Hang
International Division
Director API Export

Midas Pharma GmbH
Rheinstr. 49
55218 Ingelheim
Deutschland
[Jetzt anfragen](#)

Disclaimer

Diese Produktliste wird Ihnen ausschließlich zu Informationszwecken zur Verfügung gestellt und stellt keinerlei Werbung, noch ein Angebot zum Kauf eines der darin gelisteten Produkte dar. Dies gilt insbesondere, sofern einzelne der hier aufgelisteten Produkte durch Patente oder anderweitige Schutzrechte geschützt sind.

Weiterhin schließt die Midas Pharma GmbH jegliche Gewähr für die Vollständigkeit und Richtigkeit dieser Produktliste aus.