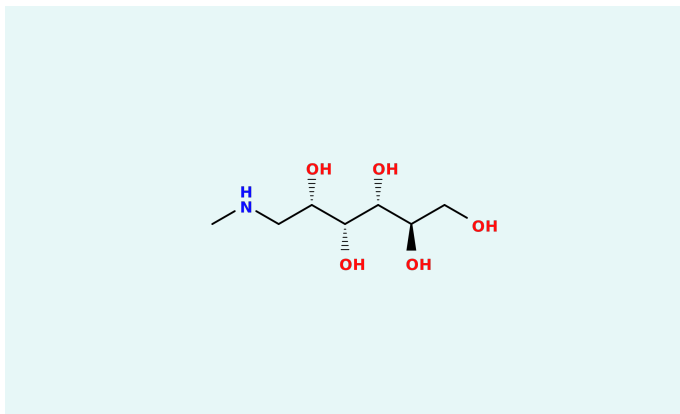


# Meglumin



## CAS

6284-40-8

## Status

Kommerziell

Anfrage

Meglumin gehört zur Gruppe der Glukose-Derivate. Der Stoff kann Protonen in wässriger Lösung aufnehmen und verhält sich dabei ähnlich wie Natriumionen. Deshalb kann Meglumin bei niedrigem besonders niedrigem Endotoxingehalt für Ijektabilita als Hilfsstoff eingesetzt werden. Die BET Belastung beträgt nicht mehr als 1,5 EU/g. Das Produkt entspricht den Vorgaben der EP und USP, wir haben die Absicht es als CEP und USDMF zu registrieren.

## Beschreibung

**Summenformel** C<sub>7</sub>H<sub>17</sub>NO<sub>5</sub>

**Molekulargewicht** 195,22 g/mol

**Molekülgröße** niedermolekular

**Betäubungsmittel** nein

**Grundstoff** nein

## Ihr Kontakt



Marius Hang  
*International Division*  
*Director API Export*

Midas Pharma GmbH  
Rheinstr. 49  
55218 Ingelheim  
Deutschland  
[Jetzt anfragen](#)

### Disclaimer

*Diese Produktliste wird Ihnen ausschließlich zu Informationszwecken zur Verfügung gestellt und stellt keinerlei Werbung, noch ein Angebot zum Kauf eines der darin gelisteten Produkte dar. Dies gilt insbesondere, sofern einzelne der hier aufgelisteten Produkte durch Patente oder anderweitige Schutzrechte geschützt sind.*

*Weiterhin schließt die Midas Pharma GmbH jegliche Gewähr für die Vollständigkeit und Richtigkeit dieser Produktliste aus.*