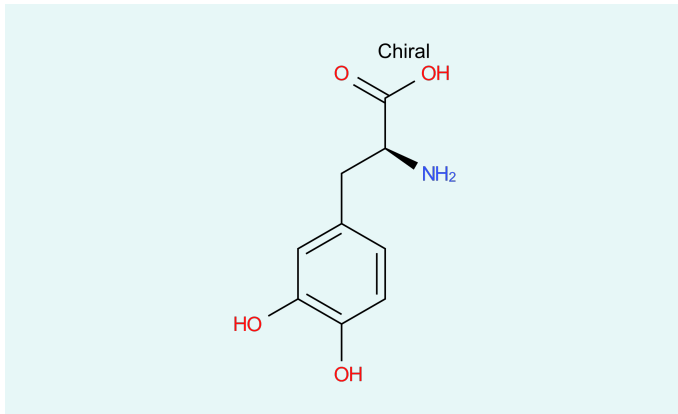


Levodopa



CAS

59-92-7

Status

Kommerziell

Anfrage

Levodopa (L-DOPA) gehört zur Gruppe der Aminosäuren und Katecholaminen. Der Wirkstoff wird im Gehirn zu Dopamin abgebaut, wenn er z.B. mit Carbidopa verabreicht wird. Verwendet wird es für die Behandlung von Parkinson.

Beschreibung

Summenformel C₉H₁₁NO₄

Molekulargewicht 197,19 g/mol

Molekülgröße niedermolekular

Betäubungsmittel nein

Grundstoff nein

Indikationen Antiparkinsonmittel

Ihr Kontakt



Marius Hang
International Division
Director API Export

Midas Pharma GmbH
Rheinstr. 49
55218 Ingelheim
Deutschland
[Jetzt anfragen](#)

Disclaimer

Diese Produktliste wird Ihnen ausschließlich zu Informationszwecken zur Verfügung gestellt und stellt keinerlei Werbung, noch ein Angebot zum Kauf eines der darin gelisteten Produkte dar. Dies gilt insbesondere, sofern einzelne der hier aufgelisteten Produkte durch Patente oder anderweitige Schutzrechte geschützt sind.

Weiterhin schließt die Midas Pharma GmbH jegliche Gewähr für die Vollständigkeit und Richtigkeit dieser Produktliste aus.