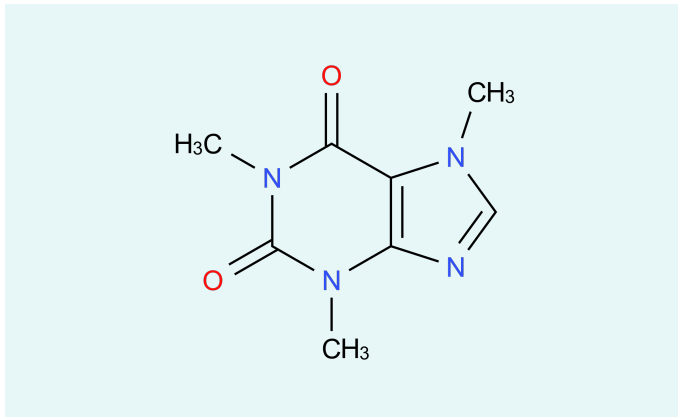


Koffein



CAS

58-08-2, 5743-12-4

Status

Kommerziell

Anfrage

Koffein gehört zur Gruppe der Xanthine. Der Wirkstoff hat eine stimulierende Wirkung und erweitert die Bronchien. Verwendet wird es für die Behandlung von Schmerz- und Migränetherapie und Atemstillständen bei Neugeborenen.

Beschreibung

Summenformel

$C_8H_{10}N_4O_2$

Molekulargewicht

194,19 g/mol

Molekülgröße

niedermolekular

Betäubungsmittel

nein

Grundstoff

nein

Indikationen

Psychoanaleptika

Ihr Kontakt



Marius Hang
International Division
Director API Export

Midas Pharma GmbH
Rheinstr. 49
55218 Ingelheim
Deutschland
[Jetzt anfragen](#)

Disclaimer

Diese Produktliste wird Ihnen ausschließlich zu Informationszwecken zur Verfügung gestellt und stellt keinerlei Werbung, noch ein Angebot zum Kauf eines der darin gelisteten Produkte dar. Dies gilt insbesondere, sofern einzelne der hier aufgelisteten Produkte durch Patente oder anderweitige Schutzrechte geschützt sind.

Weiterhin schließt die Midas Pharma GmbH jegliche Gewähr für die Vollständigkeit und Richtigkeit dieser Produktliste aus.