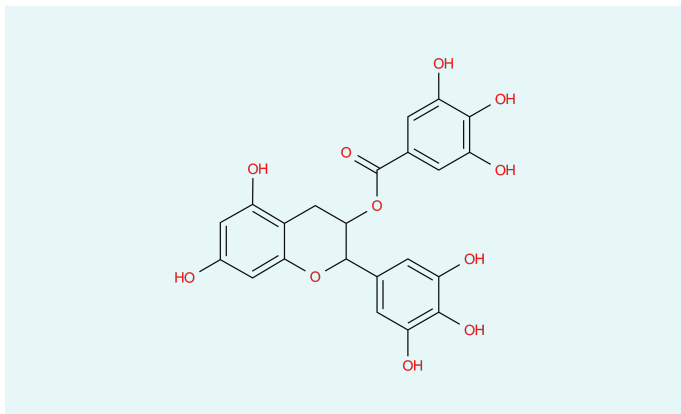


Grüner Tee Extrakt



CAS

84650-60-2, 188265-33-0

Status

Kommerziell

Anfrage

Grüner Tee Extrakt wird aus dem jungen Blatt der Teepflanze (*Camellia sinensis* L. Kuntze) gewonnen. Das Naturstoffgemisch beinhaltet unter anderem Catechine, die die Hauptwirkung des Tees ausmachen. Studien weisen darauf hin, dass es bei Entzündungen, Diabetes und anderen Volkskrankheiten bei regelmäßigem Konsum vorbeugt und lindert.

Beschreibung

Molekülgröße niedermolekular

Betäubungsmittel nein

Grundstoff nein

Ihr Kontakt



Marius Hang
International Division
Director API Export

Midas Pharma GmbH
Rheinstr. 49
55218 Ingelheim
Deutschland
Jetzt anfragen

Disclaimer

Diese Produktliste wird Ihnen ausschließlich zu Informationszwecken zur Verfügung gestellt und stellt keinerlei Werbung, noch ein Angebot zum Kauf eines der darin gelisteten Produkte dar. Dies gilt insbesondere, sofern einzelne der hier aufgelisteten Produkte durch Patente oder anderweitige Schutzrechte geschützt sind.

Weiterhin schließt die Midas Pharma GmbH jegliche Gewähr für die Vollständigkeit und Richtigkeit dieser Produktliste aus.