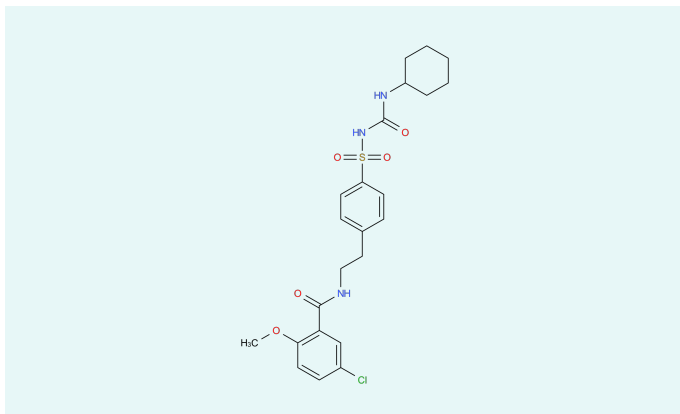


# Glibenclamid



## CAS

10238-21-8

## Status

Kommerziell

Anfrage

Glibenclamid ist ein als Antidiabetikum eingesetzter Sulfonylharnstoff. Die Substanz blockiert in den  $\beta$ -Zellen der Bauchspeicheldrüse die Kaliumkanäle. Das hat ein Öffnen der Calciumkanäle zur Folge, die wiederum durch Enzyminduktion Insulin freisetzen. Daher wirkt Glibenclamid nur bei vorhandener Fähigkeit zur Insulinsekretion. Metformin gilt als nebenwirkungsärmerer Arzneistoff.

## Beschreibung

**Summenformel**  $C_{23}H_{28}ClN_3O_5S$

**Molekulargewicht** 494,00 g/mol

**Molekülgröße** niedermolekular

**Betäubungsmittel** nein

**Grundstoff** nein

**Indikationen** Antidiabetika

## Ihr Kontakt



Marius Hang  
*International Division*  
*Director API Export*

Midas Pharma GmbH  
Rheinstr. 49  
55218 Ingelheim  
Deutschland  
[Jetzt anfragen](#)

### Disclaimer

*Diese Produktliste wird Ihnen ausschließlich zu Informationszwecken zur Verfügung gestellt und stellt keinerlei Werbung, noch ein Angebot zum Kauf eines der darin gelisteten Produkte dar. Dies gilt insbesondere, sofern einzelne der hier aufgelisteten Produkte durch Patente oder anderweitige Schutzrechte geschützt sind.*

*Weiterhin schließt die Midas Pharma GmbH jegliche Gewähr für die Vollständigkeit und Richtigkeit dieser Produktliste aus.*