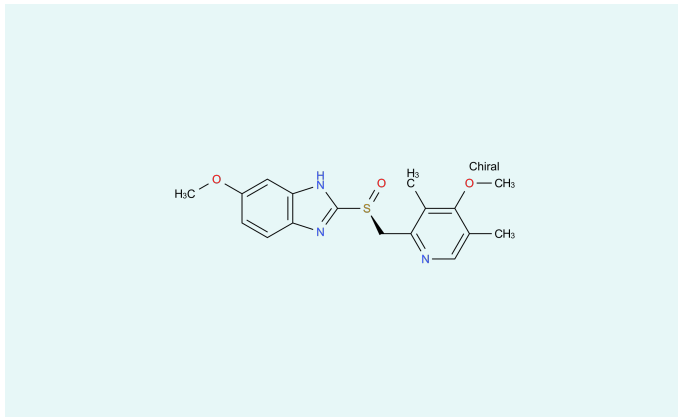


# Esomeprazol



## CAS

119141-88-7

Anfrage

Esomeprazol gehört zur Gruppe der Protonenpumpen-Inhibitoren. Der Wirkstoff bremst die Magensäureproduktion. Verwendet wird es für die Behandlung von Magen- und Zwölffingerdarmgeschwüren, sowie bei Refluxösophagitis (entzündliche Erkrankung der Speiseröhre).

## Beschreibung

**Summenformel** C<sub>17</sub>H<sub>19</sub>N<sub>3</sub>O<sub>3</sub>S

**Molekulargewicht** 345,42 g/mol

**Molekülgröße** niedermolekular

**Betäubungsmittel** nein

**Grundstoff** nein

**Indikationen** Mittel bei säurebedingten Erkrankungen

## Ihr Kontakt



Marius Hang  
*International Division*  
*Director API Export*

Midas Pharma GmbH  
Rheinstr. 49  
55218 Ingelheim  
Deutschland  
[Jetzt anfragen](#)

### Disclaimer

*Diese Produktliste wird Ihnen ausschließlich zu Informationszwecken zur Verfügung gestellt und stellt keinerlei Werbung, noch ein Angebot zum Kauf eines der darin gelisteten Produkte dar. Dies gilt insbesondere, sofern einzelne der hier aufgelisteten Produkte durch Patente oder anderweitige Schutzrechte geschützt sind.*

*Weiterhin schließt die Midas Pharma GmbH jegliche Gewähr für die Vollständigkeit und Richtigkeit dieser Produktliste aus.*