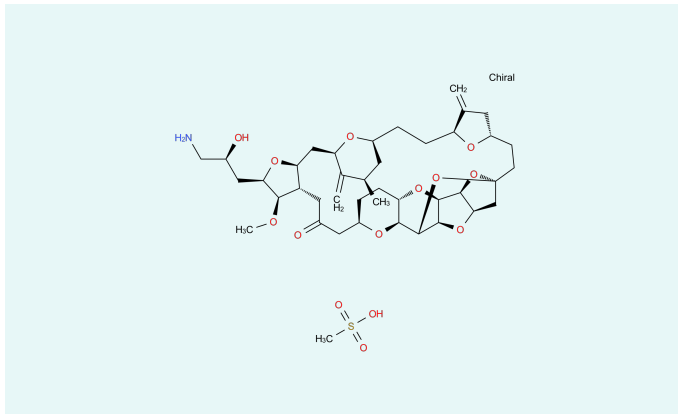


Eribulinmesilat



CAS

441045-17-6

Status

In Entwicklung

Anfrage

Eribulinmesilat ist ein synthetisches Analogon des Naturstoffs Halichondrin B. Der Wirkstoff verhindert eine Proliferation von Krebszellen durch das Hemmen der Mikrotubuli-Dynamik. Verwendet wird es für die Behandlung von lokal fortgeschrittenem oder metastasierendem Brustkrebs.

Beschreibung

Summenformel $C_{41}H_{63}NO_{14}S$

Molekulargewicht 826,00 g/mol

Molekülgröße niedermolekular

Betäubungsmittel nein

Grundstoff nein

Indikationen Antineoplastische Mittel

Ihr Kontakt



Marius Hang
International Division
Director API Export

Midas Pharma GmbH
Rheinstr. 49
55218 Ingelheim
Deutschland
[Jetzt anfragen](#)

Disclaimer

Diese Produktliste wird Ihnen ausschließlich zu Informationszwecken zur Verfügung gestellt und stellt keinerlei Werbung, noch ein Angebot zum Kauf eines der darin gelisteten Produkte dar. Dies gilt insbesondere, sofern einzelne der hier aufgelisteten Produkte durch Patente oder anderweitige Schutzrechte geschützt sind.

Weiterhin schließt die Midas Pharma GmbH jegliche Gewähr für die Vollständigkeit und Richtigkeit dieser Produktliste aus.