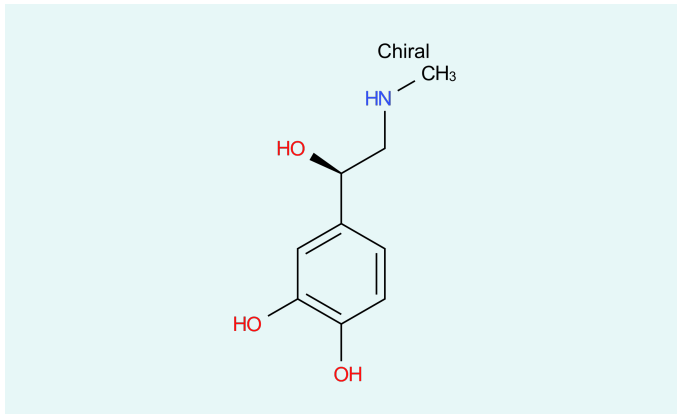


# Epinephrin



## CAS

51-43-4

## Status

Kommerziell

Anfrage

Epinephrin ist auch als Adrenalin bekannt und ist ein menschliches Hormon, das chemisch gesehen zu den Katecholaminen gehört. Das Stresshormon ist an Stressreaktionen beteiligt und sorgt daher für eine Leistungssteigerung. Diese wird über schnellere Energiefreisetzung, Herzschlagfrequenz, engere Blutbahnen und Bronchiolenerweiterung erreicht.

## Beschreibung

### Summenformel

$C_9H_{13}NO_3$

### Molekulargewicht

183,20 g/mol

### Molekülgröße

niedermolekular

### Betäubungsmittel

nein

### Grundstoff

nein

### Indikationen

Stomatologika, Antihämorrhagika, Herztherapie, Mittel bei obstruktiven Atemwegserkrankungen, Ophtalmika

## Ihr Kontakt



Marius Hang  
*International Division*  
*Director API Export*

Midas Pharma GmbH  
Rheinstr. 49  
55218 Ingelheim  
Deutschland  
[Jetzt anfragen](#)

### Disclaimer

*Diese Produktliste wird Ihnen ausschließlich zu Informationszwecken zur Verfügung gestellt und stellt keinerlei Werbung, noch ein Angebot zum Kauf eines der darin gelisteten Produkte dar. Dies gilt insbesondere, sofern einzelne der hier aufgelisteten Produkte durch Patente oder anderweitige Schutzrechte geschützt sind.*

*Weiterhin schließt die Midas Pharma GmbH jegliche Gewähr für die Vollständigkeit und Richtigkeit dieser Produktliste aus.*