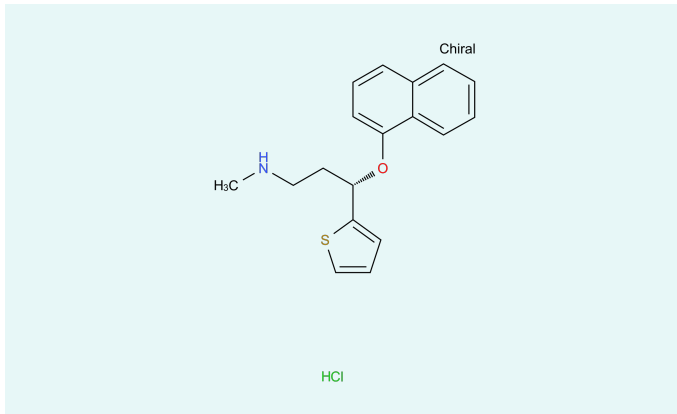


# Duloxetine



## CAS

136434-34-9

## Status

Kommerziell

Anfrage

Duloxetine gehört zur Gruppe der selektiven Serotonin-Noradrenalin-Wiederaufnahmehemmer und wirkt leicht analgetisch. Verwendet wird es für die Behandlung von Belastungsharninkontinenz, Depressionen und Angststörungen.

## Beschreibung

**Summenformel**  $C_{18}H_{19}NOS \cdot HCl$

**Molekulargewicht** 333,88 g/mol

**Molekülgröße** niedermolekular

**Betäubungsmittel** nein

**Grundstoff** nein

**Indikationen** Psychoanaleptika

## Ihr Kontakt



Marius Hang  
*International Division*  
*Director API Export*

Midas Pharma GmbH  
Rheinstr. 49  
55218 Ingelheim  
Deutschland  
[Jetzt anfragen](#)

### Disclaimer

*Diese Produktliste wird Ihnen ausschließlich zu Informationszwecken zur Verfügung gestellt und stellt keinerlei Werbung, noch ein Angebot zum Kauf eines der darin gelisteten Produkte dar. Dies gilt insbesondere, sofern einzelne der hier aufgelisteten Produkte durch Patente oder anderweitige Schutzrechte geschützt sind.*

*Weiterhin schließt die Midas Pharma GmbH jegliche Gewähr für die Vollständigkeit und Richtigkeit dieser Produktliste aus.*