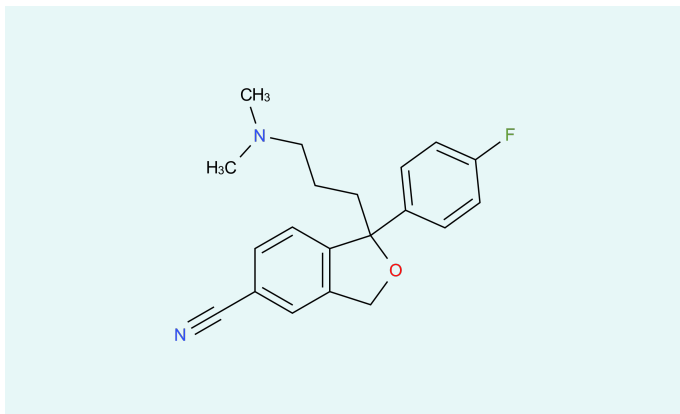


Citalopram



CAS

59729-33-8

Anfrage

Citalopram gehört zur Gruppe der selektiven Serotonin-Wiederaufnahmehemmer (SSRI). Der Wirkstoff verhindert die Wiederaufnahme von Neurotransmittern und verlängert dadurch deren Wirkzeit. Verwendet wird es für die Behandlung von Depressionen und Posttraumatischen Belastungsstörungen (PTBS).

Beschreibung

Summenformel C₂₀H₂₁FN₂O

Molekulargewicht 324,39 g/mol

Molekülgröße niedermolekular

Betäubungsmittel nein

Grundstoff nein

Indikationen Psychoanaleptika

Ihr Kontakt



Marius Hang
International Division
Director API Export

Midas Pharma GmbH
Rheinstr. 49
55218 Ingelheim
Deutschland
[Jetzt anfragen](#)

Disclaimer

Diese Produktliste wird Ihnen ausschließlich zu Informationszwecken zur Verfügung gestellt und stellt keinerlei Werbung, noch ein Angebot zum Kauf eines der darin gelisteten Produkte dar. Dies gilt insbesondere, sofern einzelne der hier aufgelisteten Produkte durch Patente oder anderweitige Schutzrechte geschützt sind.

Weiterhin schließt die Midas Pharma GmbH jegliche Gewähr für die Vollständigkeit und Richtigkeit dieser Produktliste aus.