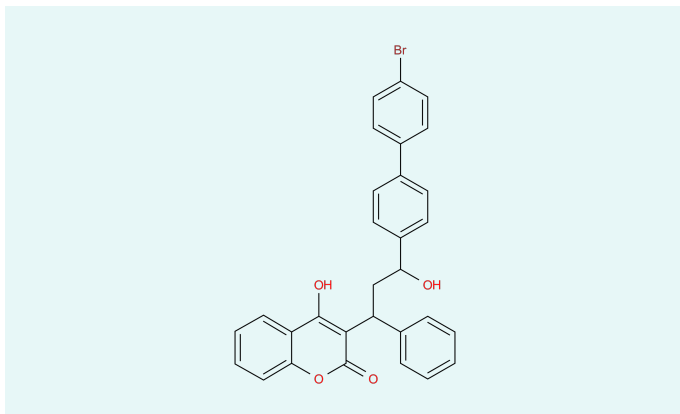


Boldo



CAS

84649-96-7

Status

Kommerziell

Anfrage

Boldo findet man in der Rinde und im Blatt des Boldostrauches (*Peumus boldus* Molina). Es wird als natürliches Verdauungsmittel und als Choleretikum (gallanregend) verwendet.

Beschreibung

Molekülgröße niedermolekular

Betäubungsmittel nein

Grundstoff nein

Ihr Kontakt



Marius Hang

International Division

Director API Export

Midas Pharma GmbH

Rheinstr. 49

55218 Ingelheim

Deutschland

Jetzt anfragen

Disclaimer

Diese Produktliste wird Ihnen ausschließlich zu Informationszwecken zur Verfügung gestellt und stellt keinerlei Werbung, noch ein Angebot zum Kauf eines der darin gelisteten Produkte dar. Dies gilt insbesondere, sofern einzelne der hier aufgelisteten Produkte durch Patente oder anderweitige Schutzrechte geschützt sind.

Weiterhin schließt die Midas Pharma GmbH jegliche Gewähr für die Vollständigkeit und Richtigkeit dieser Produktliste aus.